

Progetto di installazione di impianto tecnologico di radiotelecomunicazioni per telefonia cellulare

Sistema
5G700/UMTS900/LTE1800/UMTS2100/LTE2600



Codice Sito	SV17053_002
Nome Sito	LAIGUEGLIA OVEST
Indirizzo	Via Novara 20
Comune	Savona
Provincia	SV
Data documento	28/02/2020
Versione doc.	01

Il richiedente

iliad
Iliad Italia S.p.A.

Il Progettista

T&C

Tecnologia e Costruzioni srl

Arch. Stefano Camarda

Viale Dante 49/4 16039 Sestri Levante (GE)

Tel fax 0185 43290

e-mail: info@tecnologiaecostruzioni.it

PEC: tecnologiaecostruzioni@pec.it



Progetto di installazione di impianto tecnologico di radiotelecomunicazioni per telefonia cellulare

Sistema
5G700/UMTS900/LTE1800/UMTS2100/LTE2600

“PROGETTO ARCHITETTONICO e RELAZIONE TECNICO-ILLUSTRATIVA”

Codice Sito	SV17053_002
Nome Sito	LAIGUEGLIA OVEST
Indirizzo	Via Novara 20
Comune	Savona
Provincia	SV
Data documento	28/02/2020
Versione doc.	01

Il richiedente



Iliad Italia S.p.A.

Il Progettista

T&C

Tecnologia e Costruzioni srl

Arch. Stefano Camarda

Viale Dante 49/4 16039 Sestri Levante (GE)

Tel fax 0185 43290

e-mail: info@tecnologiaecostruzioni.it

PEC: tecnologiaecostruzioni@pec.it



RELAZIONE TECNICO-ILLUSTRATIVA

Premessa

Progetto di massima per la realizzazione di una Stazione Radio Base per la telefonia mobile a servizio del gestore ILIAD ITALIA SPA, da realizzarsi nel Comune di Savona (SV), su terreno sito in Via Novara n. 20, distinto al NCT Comune di Savona fg. 4, Mapp. 367.

Il sottoscritto Arch. Stefano Camarda, in qualità di progettista incaricato da ILIAD Italia S.p.A. con studio in Sestri Levante (GE), Viale Dante 49/4, Iscritto all'Ordine degli architetti della Provincia di Genova con il n. 2723, relaziona quanto segue in riferimento all'intervento di cui all'oggetto.

1.0. Dati identificativi dell'immobile

Codice e Nome sito ILIAD ITALIA SPA	SV17053_002 LAIGUEGLIA OVEST
Indirizzo	Via Novara n. 20
Comune	Savona (SV)
Proprietà	ILIAD ITALIA S.p.A.
Dati catastali	NCT Fg. 4, Mapp. 367
Coordinate geografiche	Lat. 43.973525 N – Long. 8.156979 E

Zona P.U.C.: Zona AR4.S3 : Ambito di riqualificazione;

Vincoli da PUC: Nessun vincolo presente;

Vincoli: Idrogeologico (ai sensi L.R. 4/99);

Zona Sismica: 2

Il richiedente

iliad
Iliad Italia S.p.A.

Il Progettista
T&C

Tecnologia e Costruzioni srl
Arch. Stefano Camarda
Viale Dante 49/4 16039 Sestri Levante (GE)
Tel fax 0185 43290
e-mail: info@tecnologiaecostruzioni.it
PEC: tecnologiaecostruzioni@pec.it

telebit
we connect your future

2.0. Descrizione dell'area di intervento.

L'intervento a progetto verrà realizzato presso un terreno sito in Via Novara n. 20, distinto al NCT Comune di Savona fg. 4, Mapp. 367, sul quale allo stato attuale non è presente nessuna Stazione Radio Base. La vegetazione attualmente sul terreno è caratterizzata da essenze tipiche della flora a macchia mediterranea. Gli apparati a terra di ILIAD saranno collocati su un'interfaccia in carpenteria metallica posata sulla platea in c.a. recintata e comprenderanno le apparecchiature minime necessarie al funzionamento dell'impianto. Gli apparati radianti di ILIAD saranno installati sul palo staffato al plinto in c.a..

3.0. Descrizione dell'intervento

L'intervento oggetto della presente Relazione consiste nella realizzazione di una nuova Stazione Radio Base presso il terreno sito in Via Novara n. 20, distinto al NCT Comune di Savona fg. 4, Mapp. 367. Per la realizzazione della Stazione Radio Base a progetto verrà effettuato uno scavo con movimenti di terreno di modesta rilevanza che comportano:

- volume complessivo di movimenti di terra pari a circa 21 m³ inferiore a 100 m³;
- altezza massima del fronte di scavo pari a 1.85 m;
- impermeabilizzazione del suolo pari a circa 14.4 m² inferiore al 10% della superficie del lotto interessato pari a circa 105.5 m².

La S.R.B. sarà costituita da una platea/plinto in c.a. recintata, sul quale verrà installato un nuovo palo di altezza 9 m, per il supporto di n. 3 antenne di H=200cm, di n. 3 parabole Ø60 e di n. 7 moduli RF. Si prevede, inoltre, l'installazione di n. 1 apparato a terra con annesso quadro elettrico di alimentazione, tramite interfaccia in carpenteria metallica, nonché quadro TRSF+ICA, faretto d'illuminazione e canalina metallica per il passaggio cavi dagli apparati a terra al palo.

Per l'accesso in sicurezza (ai sensi del D.Lgs. 81-08 e s.m.i.) alle nuove installazioni verrà installata una scala SOLL sul nuovo palo, completa di sistema anti-salita.

Saranno inoltre posati i cavi per il funzionamento dell'impianto, verrà realizzato l'allaccio alla rete elettrica ENEL per realizzazione impianto elettrico delle nuove installazioni, nonché realizzazione impianto di messa a terra delle nuove installazioni.

<i>Il richiedente</i>  Iliad Italia S.p.A.	<i>Il Progettista</i> T&C Tecnologia e Costruzioni srl Arch. Stefano Camarda Viale Dante 49/4 16039 Sestri Levante (GE) Tel fax 0185 43290 e-mail: info@tecnologiaecostruzioni.it PEC: tecnologiaecostruzioni@pec.it	 we connect your future
---	---	---

Per minimizzare l'impatto paesistico della nuova installazione tutte le carpenterie metalliche, sbracci, antenne e parabole saranno tinteggiate di colore verde olivo (RAL6003).

4.0. Caratteristiche radio-elettriche dell'impianto

Il nuovo impianto a servizio della rete di ILIAD Italia S.p.A. garantirà la copertura del segnale di tele-radiocomunicazione grazie all'installazione dei sistemi 5G700 Mhz, dei sistemi UMTS900 Mhz, UMTS 2100 Mhz e dei sistemi LTE1800 Mhz, LTE 2600 Mhz.

Lo stesso sarà dotato di n. 3 antenne alla quota e all'orientamento come di seguito dettagliato:

Settore	Tipo Antenna	Orientamento	Standard di trasmissione	Dimensione Antenna HxWxD (cm)	B.A. (m)
1°	EGZHHTT-65B-R6	10° N	5G/UMTS/LTE	198.0*39.5*22.8	7.01
2°	EGZHHTT-65B-R6	80° N	5G/UMTS/LTE	198.0*39.5*22.8	7.01
3°	EGZHHTT-65B-R6	145° N	5G/UMTS/LTE	198.0*39.5*22.8	7.01

Le parabole di interconnessione saranno disposte secondo la seguente configurazione:

Tratta	Orientamento	Diametro Parabola (cm)	C.P. (m)
Parabola 1	10° N	60	6.50
Parabola 2	140° N	60	6.50
Parabola 3	20° N	60	6.50

5.0. Apparati

Gli apparati necessari per il funzionamento dei sistemi radianti (Moduli Rf, Modulo di Banda Base, Stazione di Energia e Antenne), saranno collocati in parte sull'interfaccia in carpenteria metallica posata sulla platea/plinto in c.a. ed in parte sul nuovo palo staffato al plinto di fondazione. Il tutto come meglio evidenziato negli allegati elaborati grafici architettonici che costituiscono parte integrante alla presente pratica. Le antenne e i Moduli RF verranno collegati tramite cavi coassiali, mentre il collegamento tra Moduli RF e Modulo di Banda Base / Stazione di Energia avverrà con cavi in fibra ottica e cavi di alimentazione.

<p><i>Il richiedente</i></p>  <p>iliad Iliad Italia S.p.A.</p>	<p><i>Il Progettista</i></p> <p>T&C Tecnologia e Costruzioni srl Arch. Stefano Camarda Viale Dante 49/4 16039 Sestri Levante (GE) Tel fax 0185 43290 e-mail: info@tecnologiaecostruzioni.it PEC: tecnologiaecostruzioni@pec.it</p>  <p>telebit we connect your future</p>
--	---

6.0. Messa a terra

Si provvederà alla messa a terra di tutte le parti metalliche, degli apparati, delle antenne e dei cavi coax della SRB.

7.0. Riferimenti normativi:

Gli apparati tecnologici avranno caratteristiche rientranti tra quelle previste dall'**art. 7, D.M. 37/2008 e s.m.i.**, pertanto ne è stato predisposto il relativo progetto.

Le strutture portanti e tutti gli impianti saranno eseguiti a regola d'arte ed in conformità alle norme vigenti, con particolare attenzione alle normative in materia di prevenzione infortuni e di sicurezza in cantiere. Allo stesso modo saranno eseguiti a norma di legge la protezione dei contatti diretti ed indiretti, la protezione dalle scariche atmosferiche e gli impianti di messa a terra. Si precisa che la Stazione Radio Base non richiede la presenza di personale fisso e pertanto non va ad incidere in alcun modo sui parametri connessi con gli standard urbanistici. Inoltre, gli spazi ad essa relativa sono da ritenersi *"senza permanenza di persone"*.

Saranno effettuate soltanto visite periodiche di manutenzione ordinaria ed operazioni di controllo meccanico e impiantistico degli apparati, eseguite esclusivamente da tecnici specializzati.

Tutte le operazioni di accesso alla Stazione Radio Base e alle antenne verranno effettuate in conformità al **D.Lgs. 81/08 e s.m.i.** mediante utilizzo di idonea attrezzatura a norma. In ogni caso, si specifica che la Stazione Radio Base è accessibile esclusivamente a personale specializzato, incaricato da ILIAD Italia S.p.A., e solo per attività installative e manutentive che non possono essere svolte da persone con ridotte capacità motorie; pertanto le prescrizioni di cui alla **L. 13/1989 e s.m.i.**, in materia di superamento ed eliminazione delle barriere architettoniche negli edifici privati, sono derogabili ai sensi dell'**art. 7.4 D.M. 236/1989 e s.m.i.** L'intervento per cui si richiede autorizzazione non necessita di Nulla Osta preventivo dei Vigili del Fuoco, poichè le opere da eseguire non rientrano nell'elenco delle attività soggette al controllo dei suddetti, ai sensi del **D.M. 16/02/1982 e DPR 689/1959 e s.m.i.**

Il richiedente

iliad
Iliad Italia S.p.A.

Il Progettista
T&C

Tecnologia e Costruzioni srl
Arch. Stefano Camarda
Viale Dante 49/4 16039 Sestri Levante (GE)
Tel fax 0185 43290
e-mail: info@tecnologiaecostruzioni.it
PEC: tecnologiaecostruzioni@pec.it

 **telebit**
we connect your future

8.0. Allegati

- ✓ Corografia generale in scala 1:25000;
- ✓ CTR in scala 1:5000;
- ✓ PUC in scala 1:5000;
- ✓ Stralcio P.T.C.P. in scala 1:25000;
- ✓ Stralcio Mappa catastale in scala 1:1000;
- ✓ Stralcio Cartografia Piano di Bacino in scala 1:5000 – 1:10000;
- ✓ Elaborati grafici di progetto/Progetto architettonico.

Sestri Levante, lì 28/02/2020



Il richiedente

iliad Iliad Italia S.p.A.

Il Progettista
T&C

Tecnologia e Costruzioni srl
Arch. Stefano Camarda
Viale Dante 49/4 16039 Sestri Levante (GE)
Tel fax 0185 43290
e-mail: info@tecnologiaecostruzioni.it
PEC: tecnologiaecostruzioni@pec.it



COROGRAFIA GENERALE scala 1:25000



Il richiedente

iliad
Iliad Italia S.p.A.

Il Progettista
T&C

Tecnologia e Costruzioni srl
Arch. Stefano Camarda
Viale Dante 49/4 16039 Sestri Levante (GE)
Tel fax 0185 43290
e-mail: info@tecnologiaecostruzioni.it
PEC: tecnologiaecostruzioni@pec.it



STRALCIO C.T.R.
scala 1:5000



Il richiedente

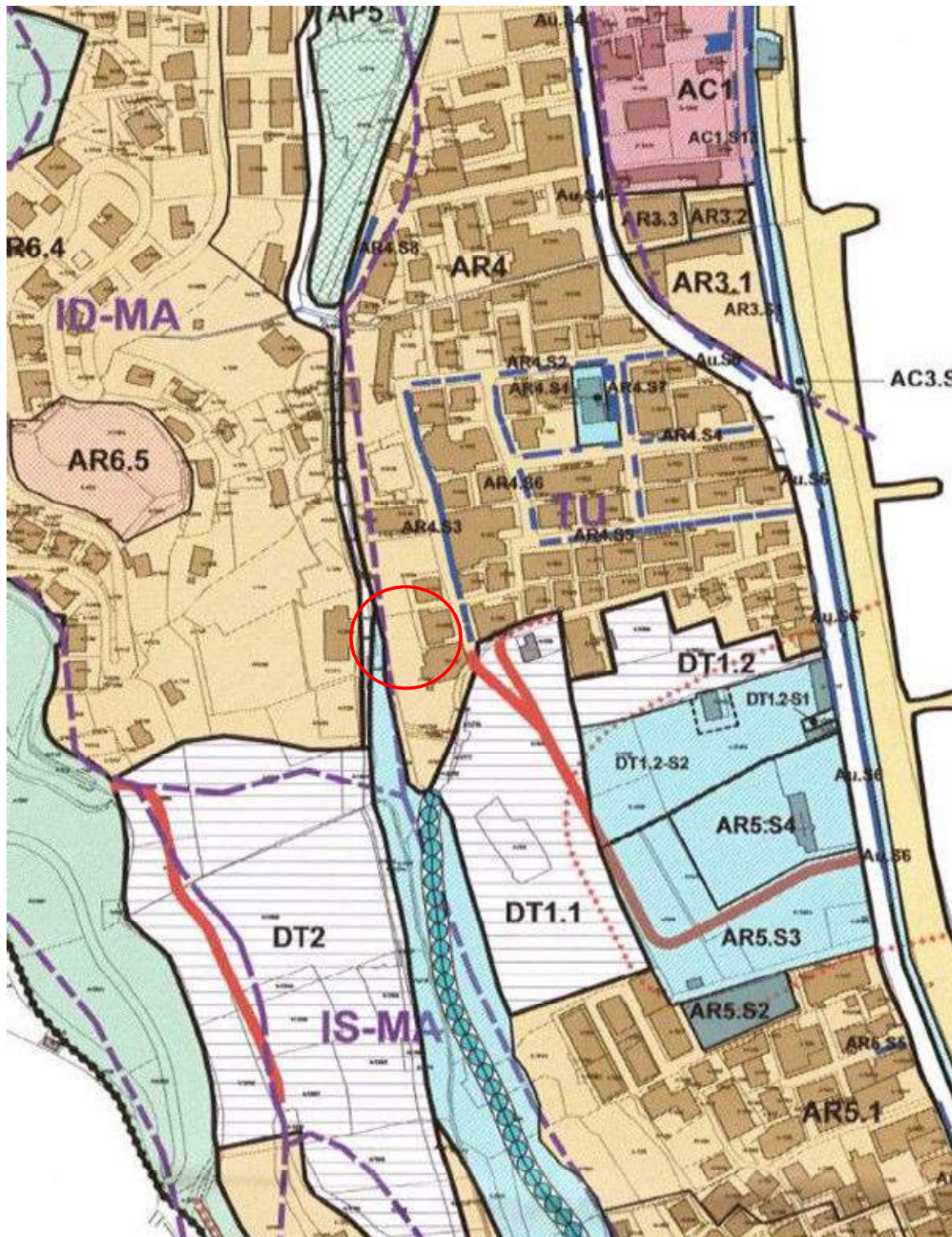
iliad Iliad Italia S.p.A.

Il Progettista
T&C

Tecnologia e Costruzioni srl
Arch. Stefano Camarda
Viale Dante 49/4 16039 Sestri Levante (GE)
Tel fax 0185 43290
e-mail: info@tecnologiaecostruzioni.it
PEC: tecnologiaecostruzioni@pec.it

telebit
we connect your future

STRALCIO P.U.C.
Zona AR4.S3 : Ambito di riqualificazione
scala 1:5000



Il richiedente

iliad

Iliad Italia S.p.A.

Il Progettista

T&C

Tecnologia e Costruzioni srl

Arch. Stefano Camarda

Viale Dante 49/4 16039 Sestri Levante (GE)

Tel fax 0185 43290

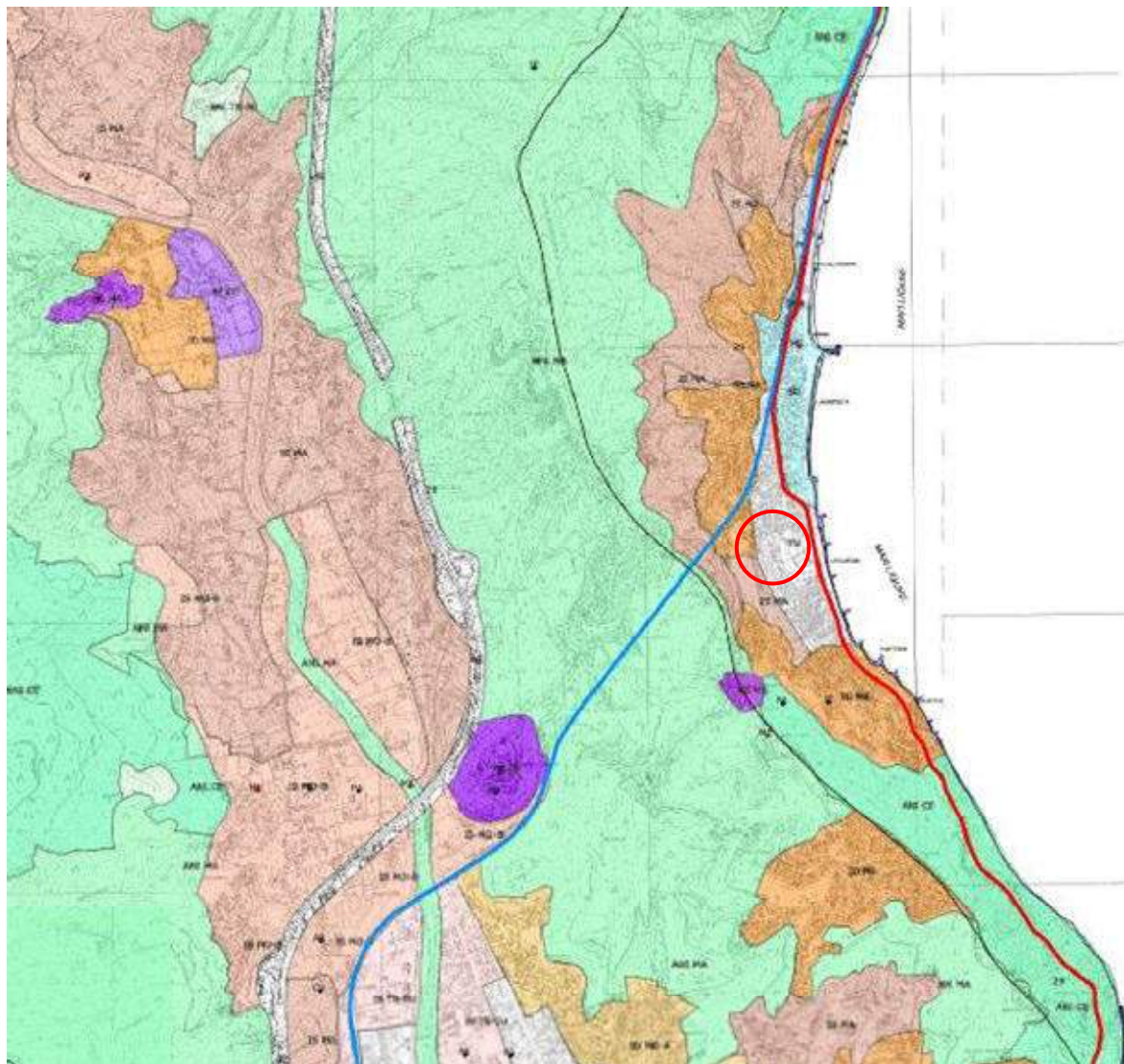
e-mail: info@tecnologiaecostruzioni.it

PEC: tecnologiaecostruzioni@pec.it

telebit
we connect your future

STRALCIO P.T.C.P. scala 1:25000

Assetto Insediativo TU



Il richiedente

iliad
Iliad Italia S.p.A.

Il Progettista
T&C

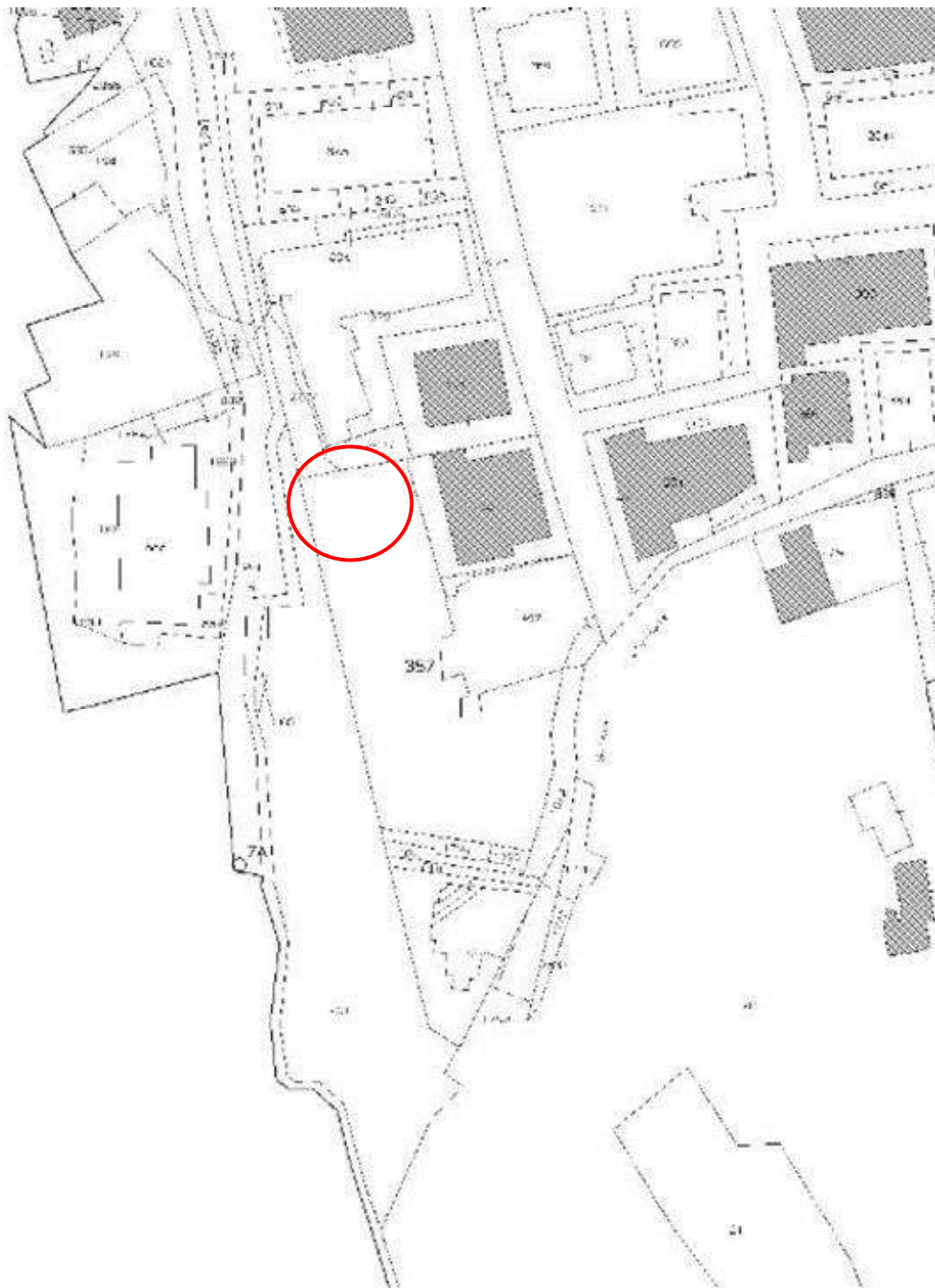
Tecnologia e Costruzioni srl
Arch. Stefano Camarda
Viale Dante 49/4 16039 Sestri Levante (GE)
Tel fax 0185 43290
e-mail: info@tecnologiaecostruzioni.it
PEC: tecnologiaecostruzioni@pec.it

telebit
we connect your future

STRALCIO MAPPA CATASTALE

N.C.T. Fg. 4, Mapp. 357

scala 1:2000



Il richiedente

iliad

Iliad Italia S.p.A.

Il Progettista

T&C

Tecnologia e Costruzioni srl

Arch. Stefano Camarda

Viale Dante 49/4 16039 Sestri Levante (GE)

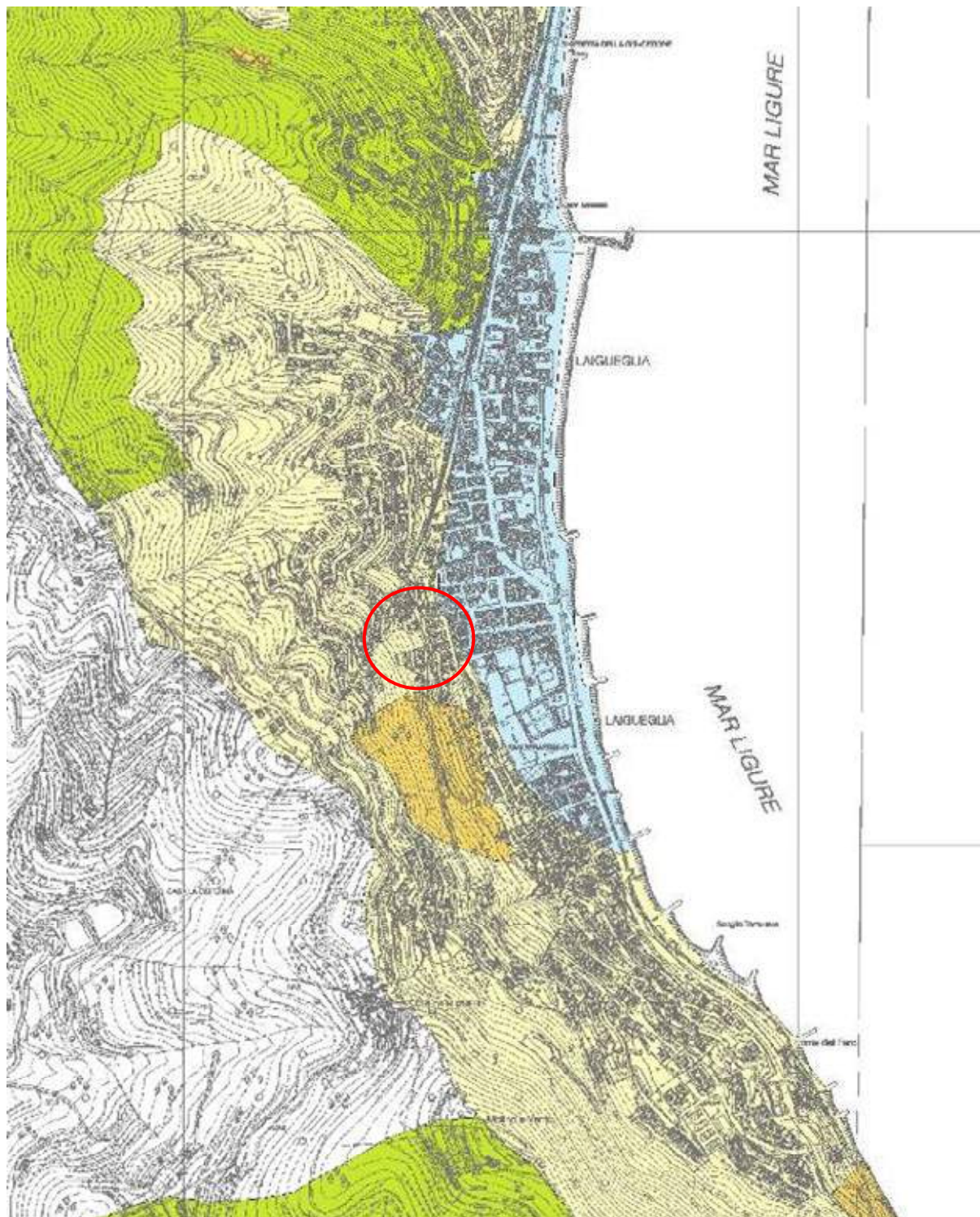
Tel fax 0185 43290

e-mail: info@tecnologiaecostruzioni.it

PEC: tecnologiaecostruzioni@pec.it



STRALCIO P.d.B. LA LIGGIA
Carta della suscettività al dissesto
Pg2 Media
scala 1:10000



Il richiedente

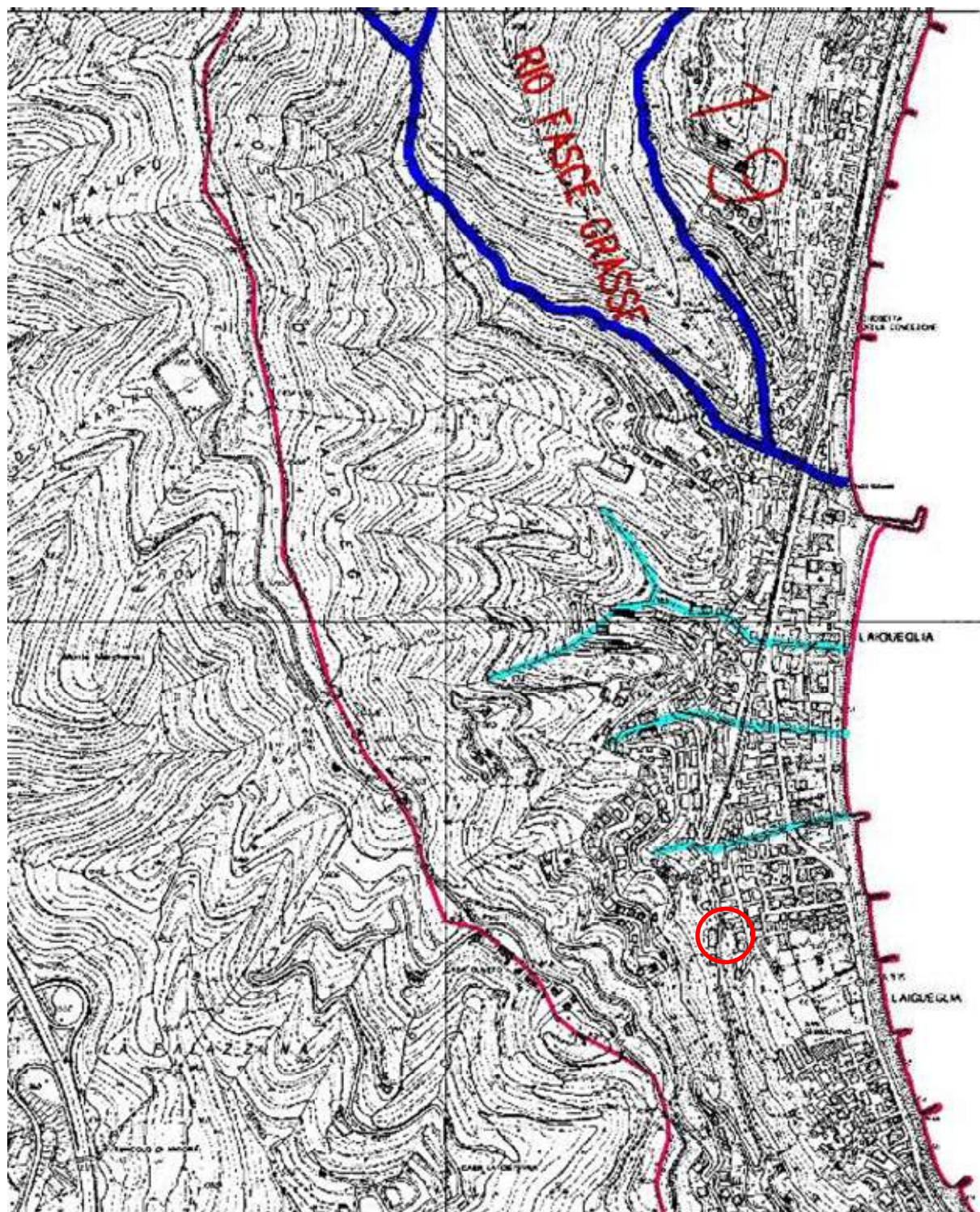
iliad Iliad Italia S.p.A.

Il Progettista
T&C

Tecnologia e Costruzioni srl
Arch. Stefano Camarda
Viale Dante 49/4 16039 Sestri Levante (GE)
Tel fax 0185 43290
e-mail: info@tecnologiaecostruzioni.it
PEC: tecnologiaecostruzioni@pec.it

telebit
we connect your future

STRALCIO P.d.B. LA LIGLIA
Carta del reticolo idrografico
 scala 1:10000



Il richiedente

iliad

Iliad Italia S.p.A.

Il Progettista

T&C

Tecnologia e Costruzioni srl

Arch. Stefano Camarda

Viale Dante 49/4 16039 Sestri Levante (GE)

Tel fax 0185 43290

e-mail: info@tecnologiaecostruzioni.it

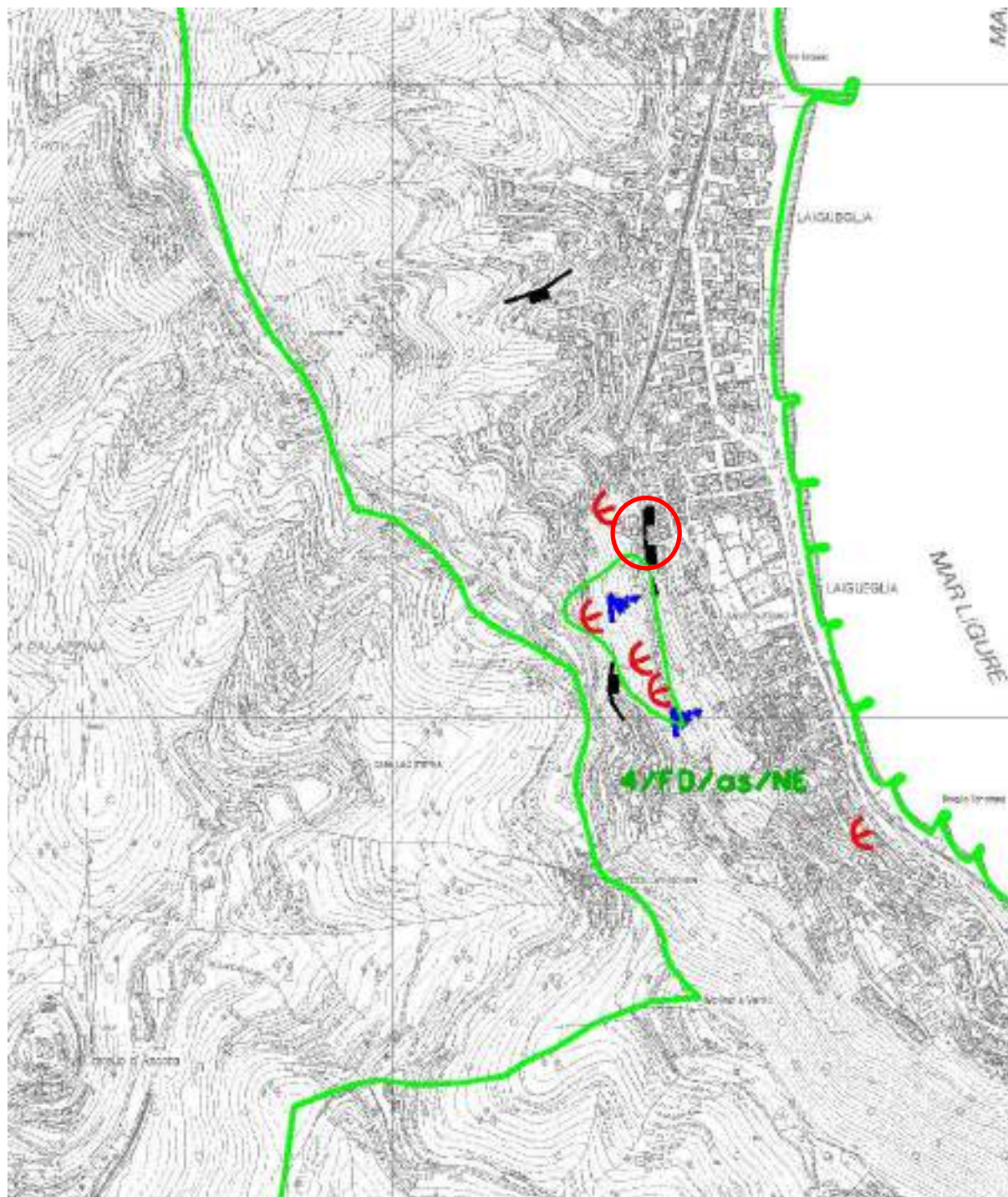
PEC: tecnologiaecostruzioni@pec.it

telebit
 we connect your future

STRALCIO P.d.B. LA LIGGIA

Carta della franosità reale

Area interessata da un ciglio di arretramento morfologico
scala 1:10000



Il richiedente

iliad Iliad Italia S.p.A.

Il Progettista

T&C

Tecnologia e Costruzioni srl

Arch. Stefano Camarda

Viale Dante 49/4 16039 Sestri Levante (GE)

Tel fax 0185 43290

e-mail: info@tecnologiaecostruzioni.it

PEC: tecnologiaecostruzioni@pec.it

telebit
we connect your future

STATO ATTUALE
PIANTA SITO
Scala 1:100

VIA MONACO

STRADINA

MAPP.
2074

MAPP.
979

MAPP.
2077

MAPP.
647

ALBERGO
ADRIANA

MAPP.
498

MAPP.
201

MAPP.
357

MAPP.
497

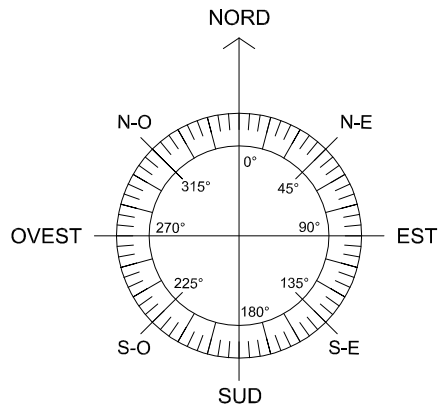
CONFINE CATASTALE

CONFINE CATASTALE

0.00

-1.80

+1.80



Codice Impianto:
SV17053_002

Nome Impianto
LAIGUEGLIA OVEST

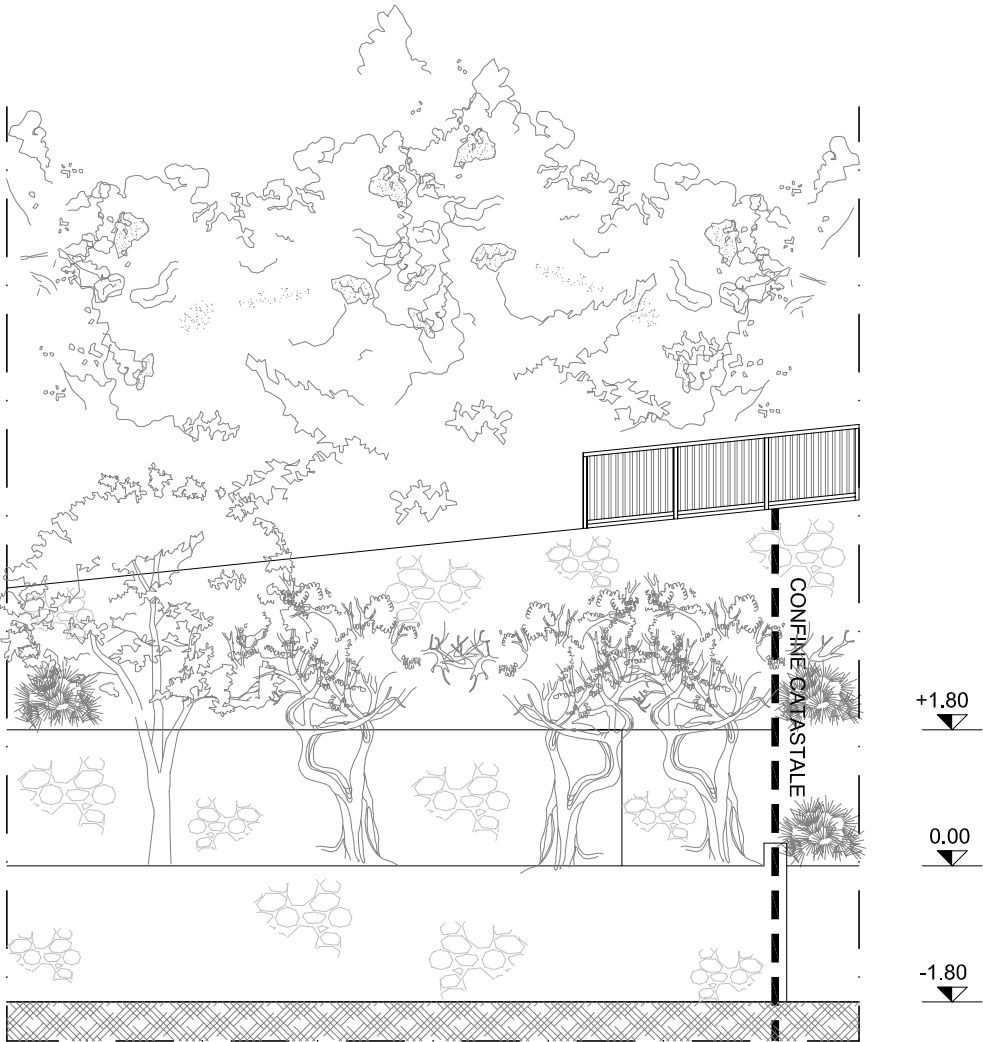
PROGETTISTA: Arch. Stefano Camarda

T&C
Tecnologia e Costruzioni s.r.l.
Viale Dante 49/4 - 16039
Sestri Levante (GE)

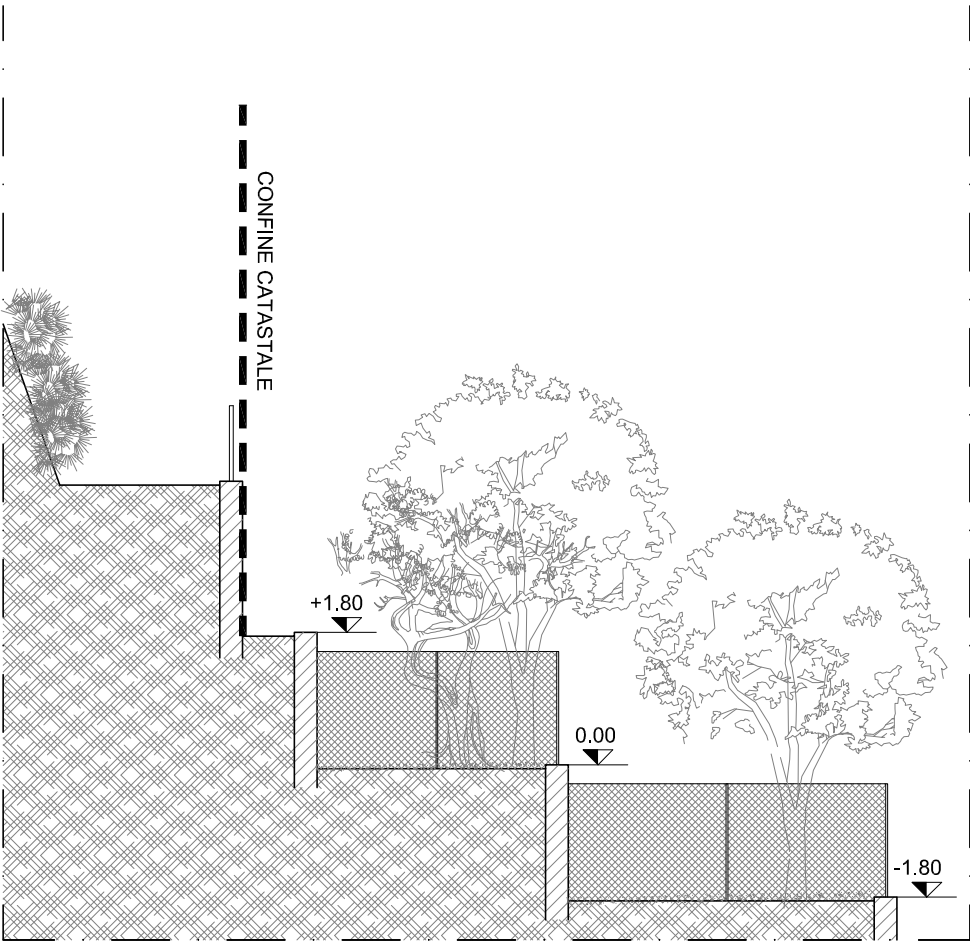
PROGETTO DI MASSIMA PER LA REALIZZAZIONE DI STAZIONE RADIO BASE AL SERVIZIO DELLA RETE DI TELEFONIA MOBILE DI ILIAD ITALIA S.P.A. , IN COMUNE DI LAIGUEGLIA (SV), VIA NOVARA 20 (N.C.T. FG. 4, MAPP. 357)

Oggetto tavola: STATO ATTUALE PIANTA SITO	Data: Febbraio 2020	Tavola n. A01
Localizzazione: Comune di Laigueglia (SV), Via Novara 20 (N.C.T. FG. 4, MAPP. 357)		

STATO ATTUALE
PROSPETTO EST
Scala 1:100



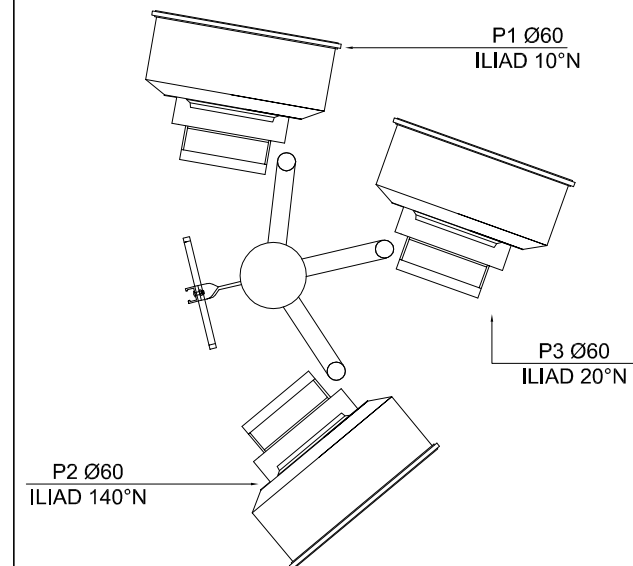
STATO ATTUALE
SEZIONE A-A
Scala 1:100



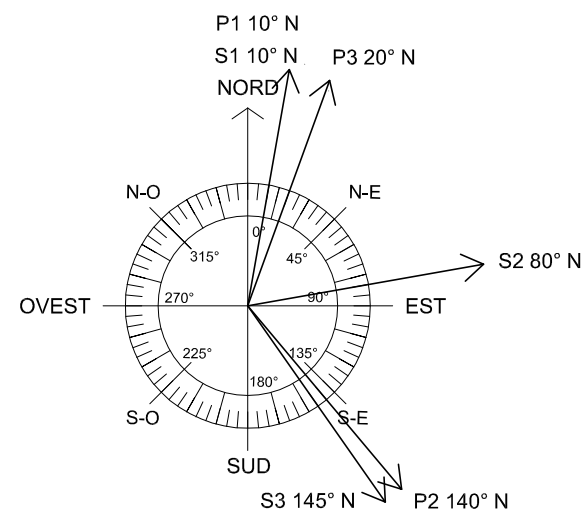
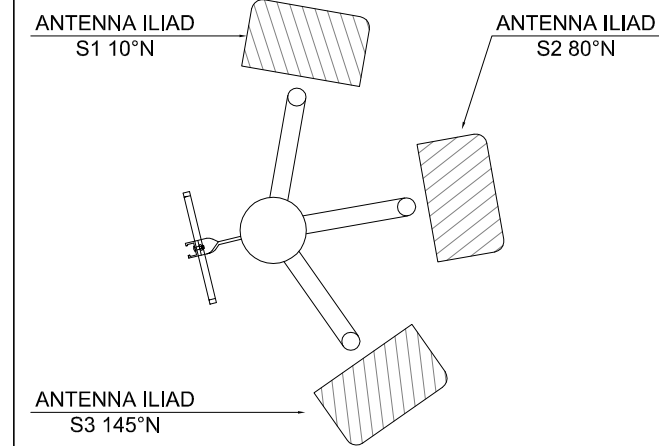
		PROGETTO DI MASSIMA PER LA REALIZZAZIONE DI STAZIONE RADIO BASE AL SERVIZIO DELLA RETE DI TELEFONIA MOBILE DI ILIAD ITALIA S.P.A. , IN COMUNE DI LAIGUEGLIA (SV), VIA NOVARA 20 (N.C.T. FG. 4, MAPP. 357)		
Codice Impianto: SV17053_002	PROGETTISTA: Arch. Stefano Camarda 	Oggetto tavola: STATO ATTUALE PROSPETTO EST E SEZIONE A-A	Data: Febbraio 2020	Tavola n. A02
Nome Impianto LAIGUEGLIA OVEST		Localizzazione: Comune di Laigueglia (SV), Via Novara 20 (N.C.T. FG. 4, MAPP. 357)	Scala: 1:100	

STATO DI PROGETTO PIANTA SITO Scala 1:100

PARTICOLARE PARABOLE Scala 1:25



PARTICOLARE ANTENNE Scala 1:25



ANTENNE ILIAD STATO DI PROGETTO

SETTORE	ORIENTAMENTO ANTENNE
1	10°
2	80°
3	145°

N.B.
PER MINIMIZZARE L'IMPATTO VISIVO DELLE NUOVE INSTALLAZIONI LE CARPENTERIE METALLICHE (PALO, SBRACCI, ECC.), LE ANTENNE E LE PARABOLE VERRANNO TINTEGGIATI DI COLORE VERDE OLIVO (RAL6003).



iliad **telebit**
we connect your future

Codice Impianto:
SV17053_002

Nome Impianto
LAIGUEGLIA OVEST

PROGETTISTA: Arch. Stefano Camarda
T&C
Tecnologia e Costruzioni s.r.l.
Viale Dante 49/4 - 16039
Sestri Levante (GE)

PROGETTO DI MASSIMA PER LA REALIZZAZIONE DI STAZIONE RADIO BASE AL SERVIZIO DELLA RETE DI TELEFONIA MOBILE DI ILIAD ITALIA S.P.A. , IN COMUNE DI LAIGUEGLIA (SV), VIA NOVARA 20 (N.C.T. FG. 4, MAPP. 357)			
Oggetto tavola:		Data: Febbraio 2020	Tavola n. A03
STATO DI PROGETTO		Scala: 1:100 - 1:25	
PIANTA SITO			
Localizzazione: Comune di Laigueglia (SV), Via Novara 20 (N.C.T. FG. 4, MAPP. 357)			

VIA MONACO

STRADINA

MAPP. 2074

MAPP. 979

MAPP. 2077

MAPP. 647

MAPP. 498

MAPP. 357

MAPP. 497

ALBERGO ADRIANA

CONFINE CATASTALE

CONFINE CATASTALE

PALO H 9 m
ILIAD

CANALINA
ILIAD

MINI TD ILIAD

FPBC+FPRB+FCOB
ILIAD

QUADRO
TRSF+ICA ILIAD

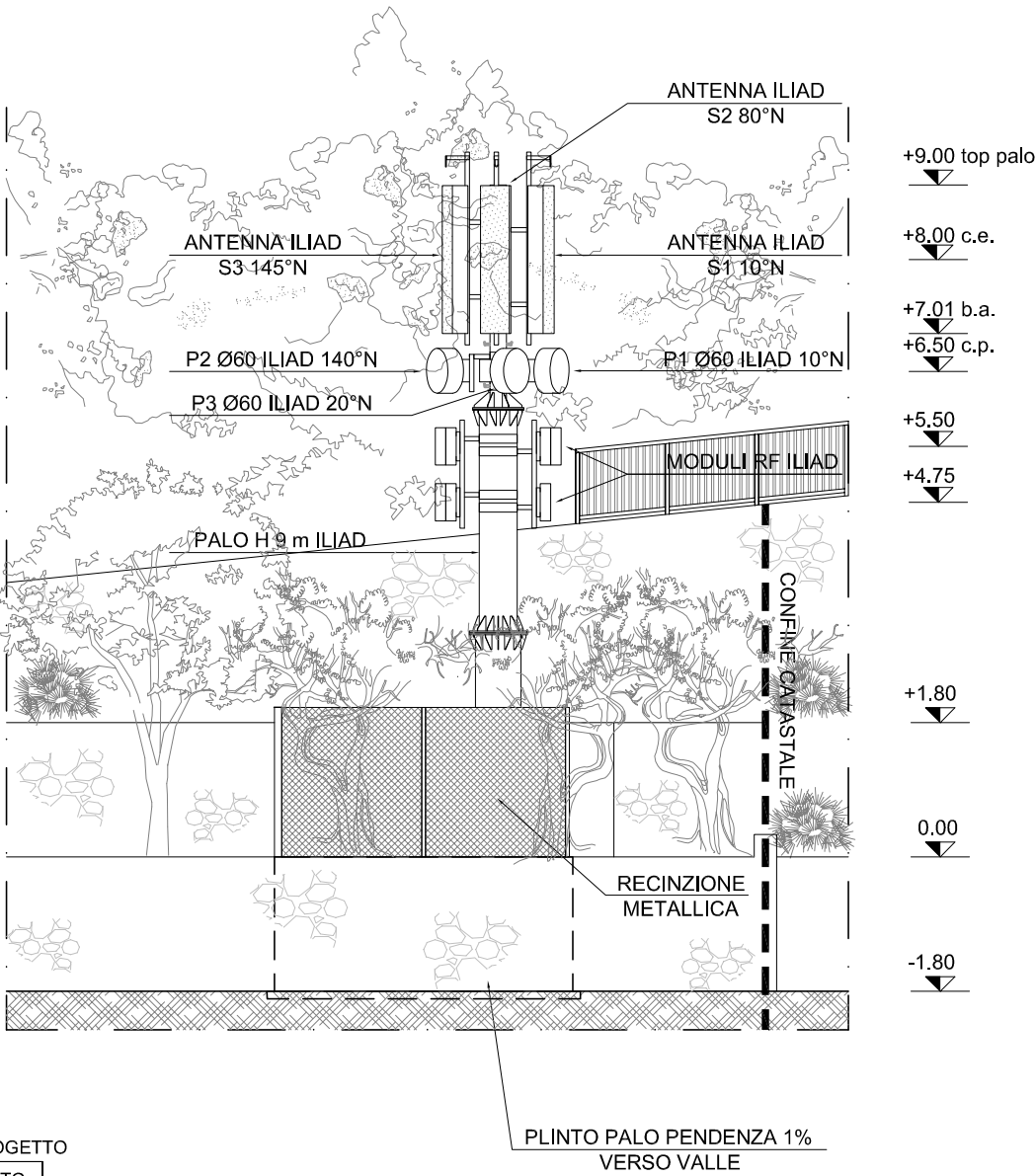
POZZETTI IMPIANTI
ELETTRICO E FLUSSI

RECINZIONE
METALLICA

FARETTO
D'ILLUMINAZIONE

POZZETTO
M.A.T.

STATO DI PROGETTO
PROSPETTO EST
Scala 1:100

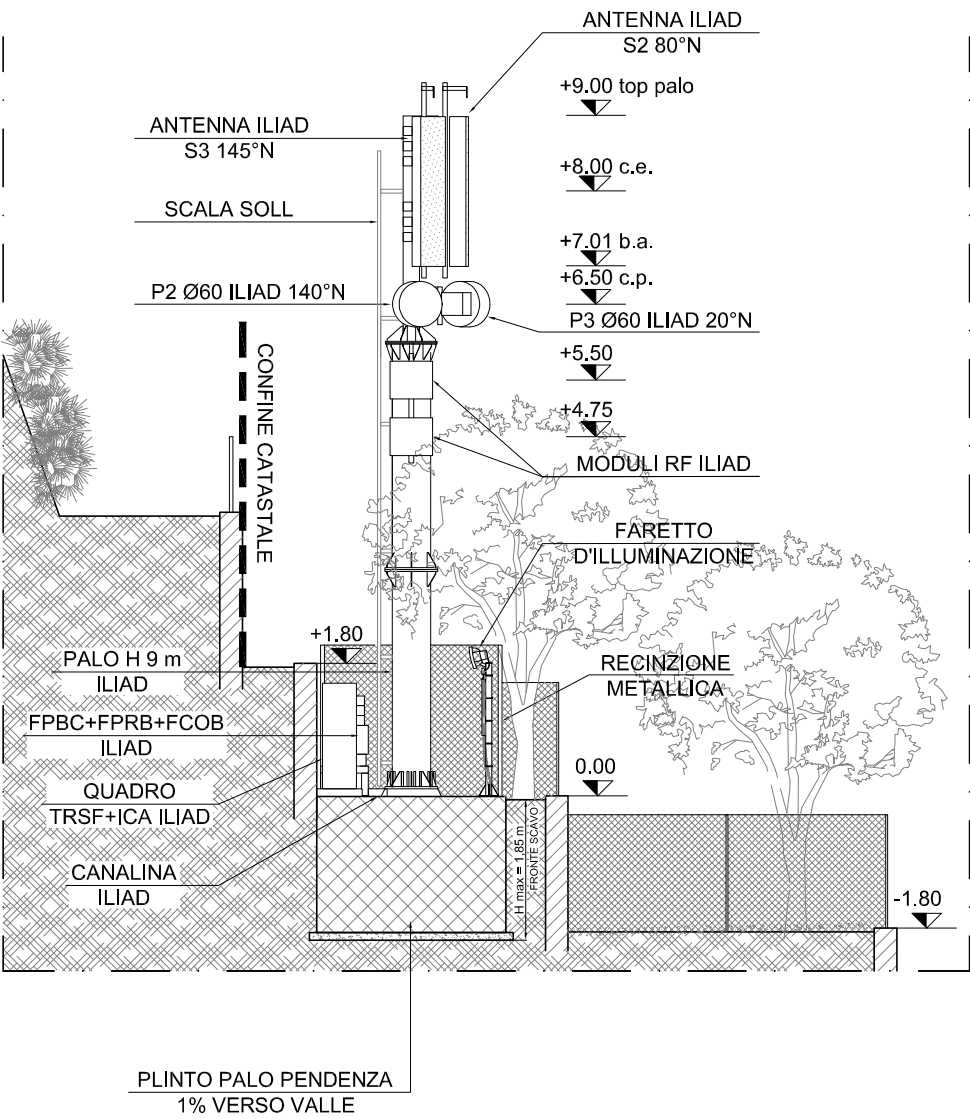


ANTENNE ILIAD STATO DI PROGETTO

SETTORE	ORIENTAMENTO ANTENNE
1	10°
2	80°
3	145°

N.B.
PER MINIMIZZARE L'IMPATTO VISIVO DELLE NUOVE INSTALLAZIONI LE CARPENTERIE METALLICHE (PALO, SBRACCI, ECC.), LE ANTENNE E LE PARABOLE VERRANNO TINTEGGIATI DI COLORE VERDE OLIVO (RAL6003).

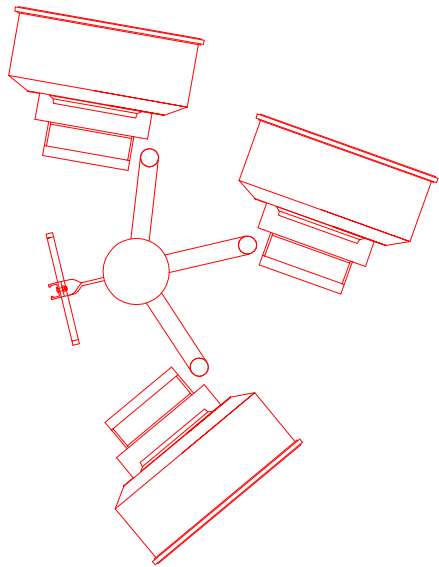
STATO DI PROGETTO
SEZIONE A-A
Scala 1:100



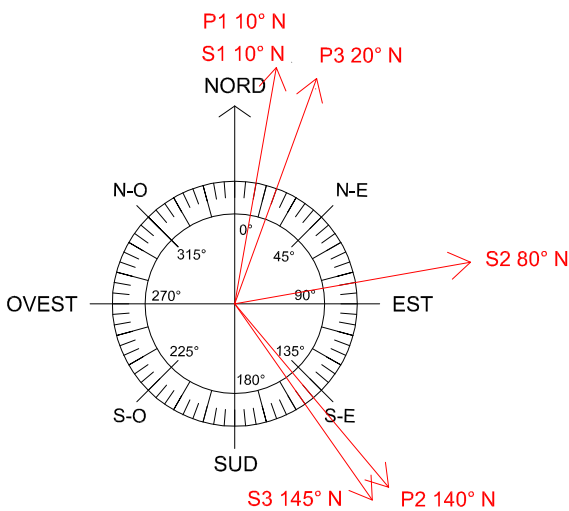
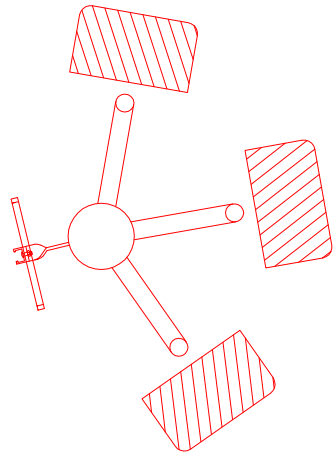
		PROGETTO DI MASSIMA PER LA REALIZZAZIONE DI STAZIONE RADIO BASE AL SERVIZIO DELLA RETE DI TELEFONIA MOBILE DI ILIAD ITALIA S.P.A. , IN COMUNE DI LAIGUEGLIA (SV), VIA NOVARA 20 (N.C.T. FG. 4, MAPP. 357)		
Codice Impianto: SV17053_002	PROGETTISTA: Arch. Stefano Camarda 	Oggetto tavola: STATO DI PROGETTO PROSPETTO EST E SEZIONE A-A	Data: Febbraio 2020	Tavola n. A04
Nome Impianto LAIGUEGLIA OVEST		Localizzazione: Comune di Laigueglia (SV), Via Novara 20 (N.C.T. FG. 4, MAPP. 357)	Scala: 1:100	

STATO DI RAFFRONTO
PIANTA SITO
Scala 1:100

PARTICOLARE PARABOLE
Scala 1:25



PARTICOLARE ANTENNE
Scala 1:25



VIA MONACO

STRADINA

MAPP.
2074

MAPP.
979

MAPP.
2077

MAPP.
647

MAPP.
498

MAPP.
201

MAPP.
357

MAPP.
497

ALBERGO
ADRIANA

CONFINE CATASTALE

CONFINE CATASTALE

DEMOLITO
COSTRUITO



Codice Impianto:
SV17053_002

Nome Impianto
LAIGUEGLIA OVEST

PROGETTISTA: Arch. Stefano Camarda

T&C
Tecnologia e Costruzioni s.r.l.
Viale Dante 49/4 - 16039
Sestri Levante (GE)

PROGETTO DI MASSIMA PER LA REALIZZAZIONE DI STAZIONE RADIO BASE AL SERVIZIO DELLA RETE DI TELEFONIA MOBILE DI ILIAD ITALIA S.P.A. , IN COMUNE DI LAIGUEGLIA (SV), VIA NOVARA 20 (N.C.T. FG. 4, MAPP. 357)

Oggetto tavola:

STATO DI RAFFRONTO
PIANTA SITO

Localizzazione: Comune di Laigueglia (SV), Via Novara 20
(N.C.T. FG. 4, MAPP. 357)

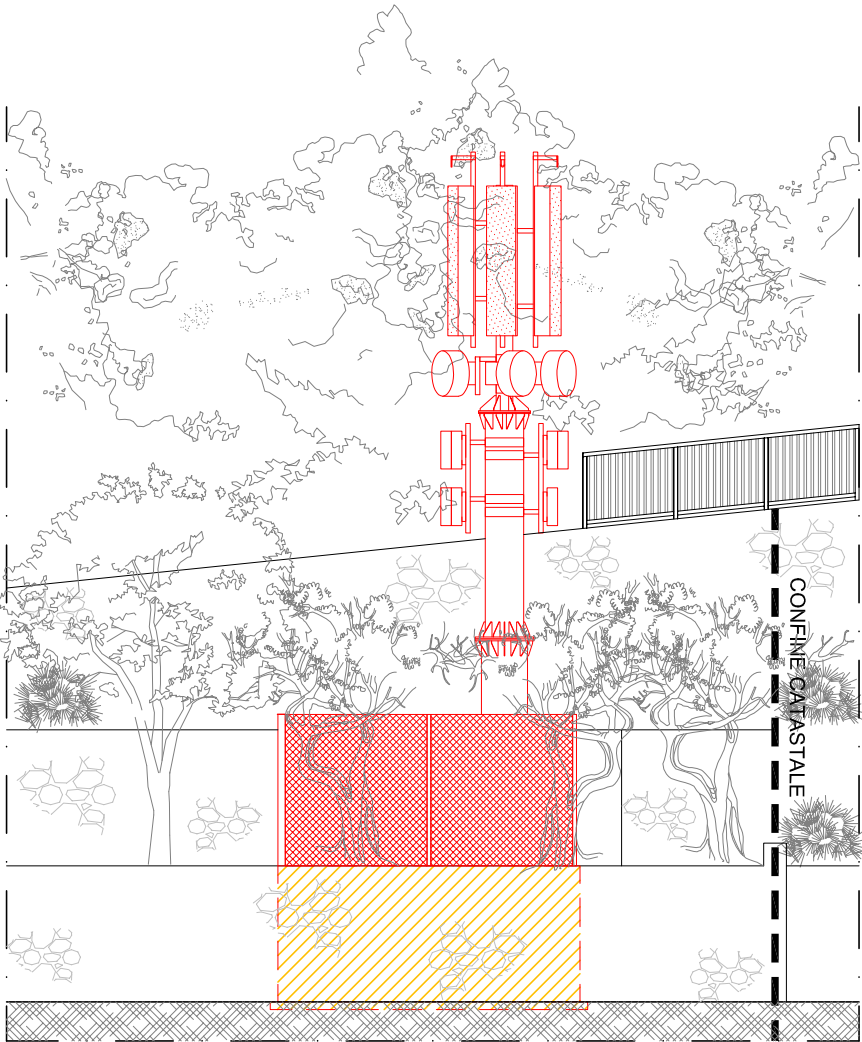
Data: Febbraio 2020

Scala: 1:100 - 1:25

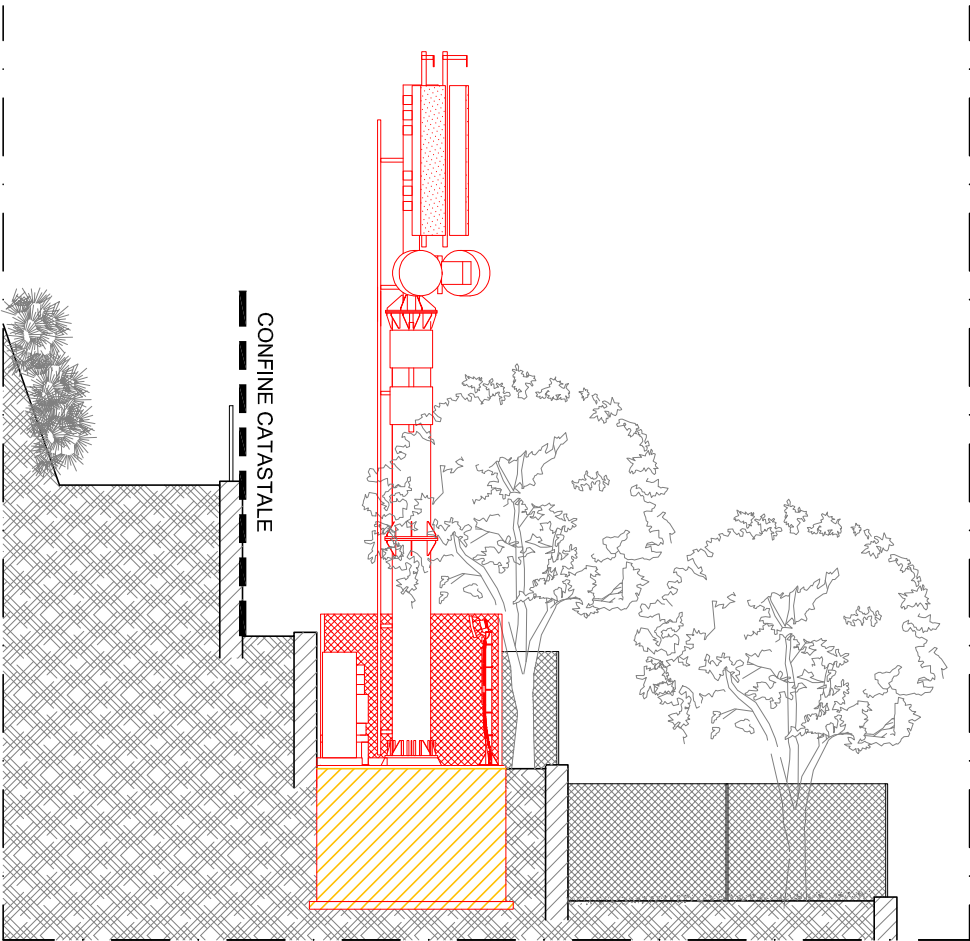
Tavola n.

A05

STATO DI RAFFRONTO
PROSPETTO EST
Scala 1:100



STATO DI RAFFRONTO
SEZIONE A-A
Scala 1:100

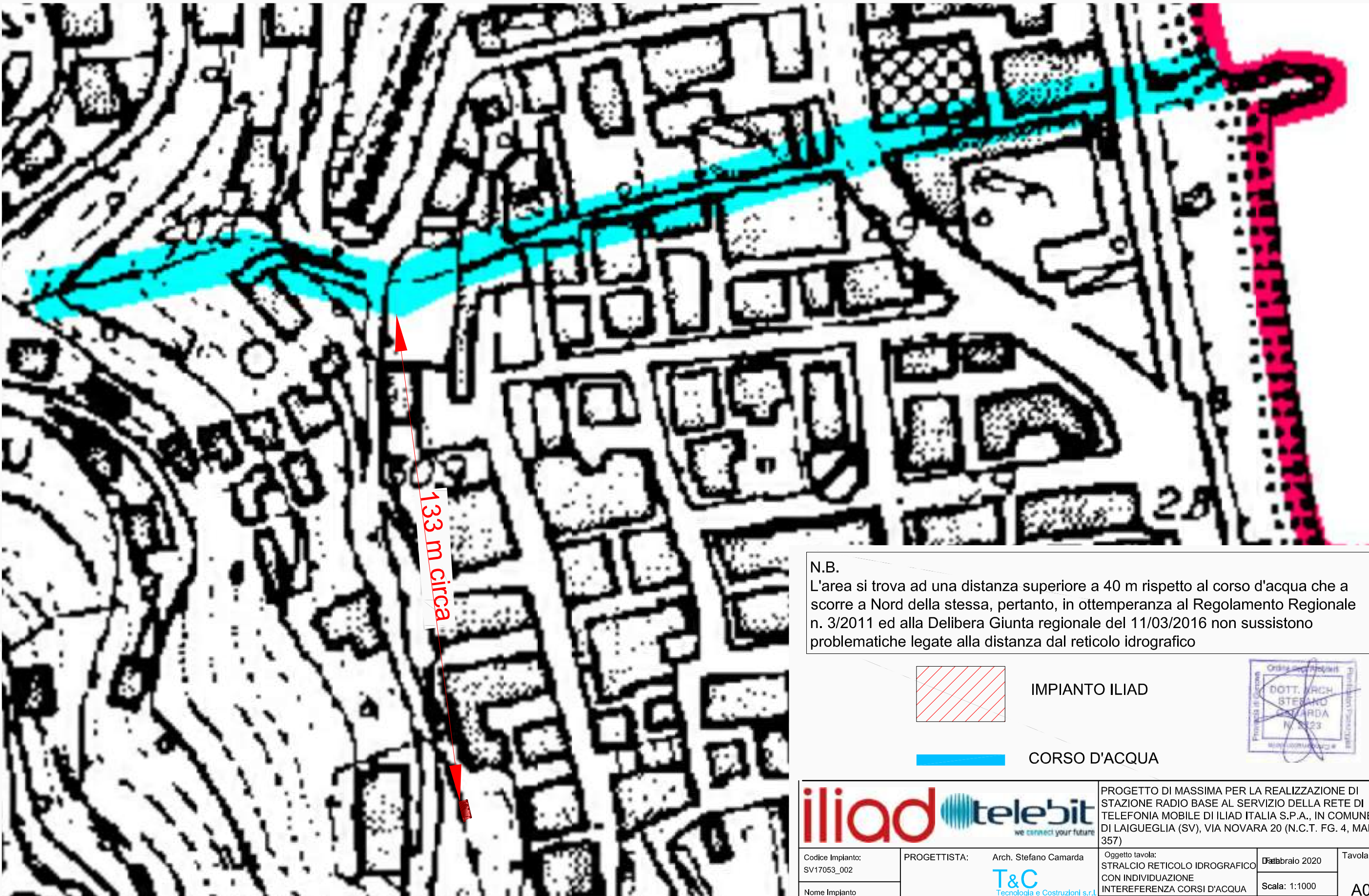


- DEMOLITO
- COSTRUITO

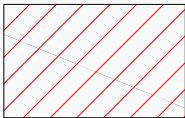
		PROGETTO DI MASSIMA PER LA REALIZZAZIONE DI STAZIONE RADIO BASE AL SERVIZIO DELLA RETE DI TELEFONIA MOBILE DI ILIAD ITALIA S.P.A. , IN COMUNE DI LAIGUEGLIA (SV), VIA NOVARA 20 (N.C.T. FG. 4, MAPP. 357)		
Codice Impianto: SV17053_002	PROGETTISTA: Arch. Stefano Camarda 	Oggetto tavola: STATO DI RAFFRONTO PROSPETTO EST E SEZIONE A-A	Data: Febbraio 2020	Tavola n. A06
Nome Impianto LAIGUEGLIA OVEST		Localizzazione: Comune di Laigueglia (SV), Via Novara 20 (N.C.T. FG. 4, MAPP. 357)	Scala: 1:100	

STRALCIO RETICOLO IDROGRAFICO CON INDIVIDUAZIONE INTEREFERENZA CON CORSI D'ACQUA

Scala 1:1000



N.B.
L'area si trova ad una distanza superiore a 40 m rispetto al corso d'acqua che a scorre a Nord della stessa, pertanto, in ottemperanza al Regolamento Regionale n. 3/2011 ed alla Delibera Giunta regionale del 11/03/2016 non sussistono problematiche legate alla distanza dal reticolo idrografico



IMPIANTO ILIAD



CORSO D'ACQUA



PROGETTO DI MASSIMA PER LA REALIZZAZIONE DI STAZIONE RADIO BASE AL SERVIZIO DELLA RETE DI TELEFONIA MOBILE DI ILIAD ITALIA S.P.A., IN COMUNE DI LAIGUEGLIA (SV), VIA NOVARA 20 (N.C.T. FG. 4, MAPP. 357)

Codice Impianto:
SV17053_002

PROGETTISTA: Arch. Stefano Camarda
T&C
Tecnologia e Costruzioni s.r.l.
Viale Dante 49/4 - 16039
Sestri Levante (GE)

Nome Impianto
LAIGUEGLIA OVEST

Oggetto tavola:
STRALCIO RETICOLO IDROGRAFICO
CON INDIVIDUAZIONE
INTEREFERENZA CORSI D'ACQUA

Data febbraio 2020

Scala: 1:1000

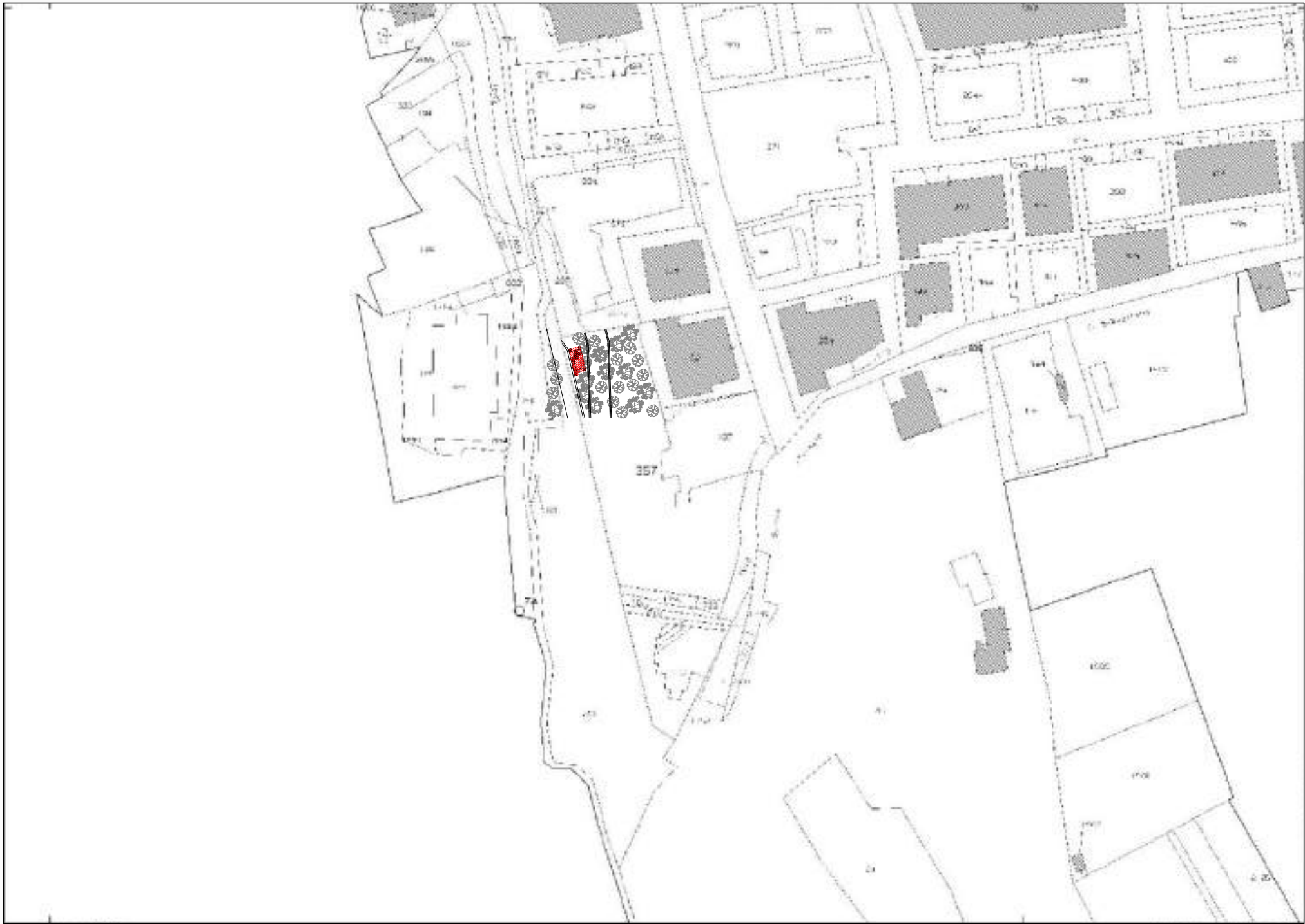
Localizzazione: Comune di Laigueglia (SV), Via Novara 20
(N.C.T. FG. 4, MAPP. 357)

Tavola n.

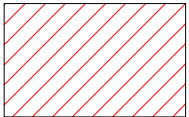
A07

SISTEMAZIONE AREE SCOPERTE - QUANTIFICAZIONE E VERIFICA ZONE IMPERMEABILIZZATE

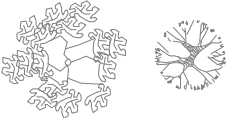
Scala 1:1000



FOGLIO 4 MAPPALE 357



ZONA IMPERMEABILIZZATA = 17 mq
SUPERFICIE LOTTO INTERESSATO = 1055 mq
 $14.4 \text{ mq} < 10\% \text{ di } 1055 \text{ mq} (= 105.5 \text{ mq})$
VOLUME SCAVO 21 mc < 100 mc

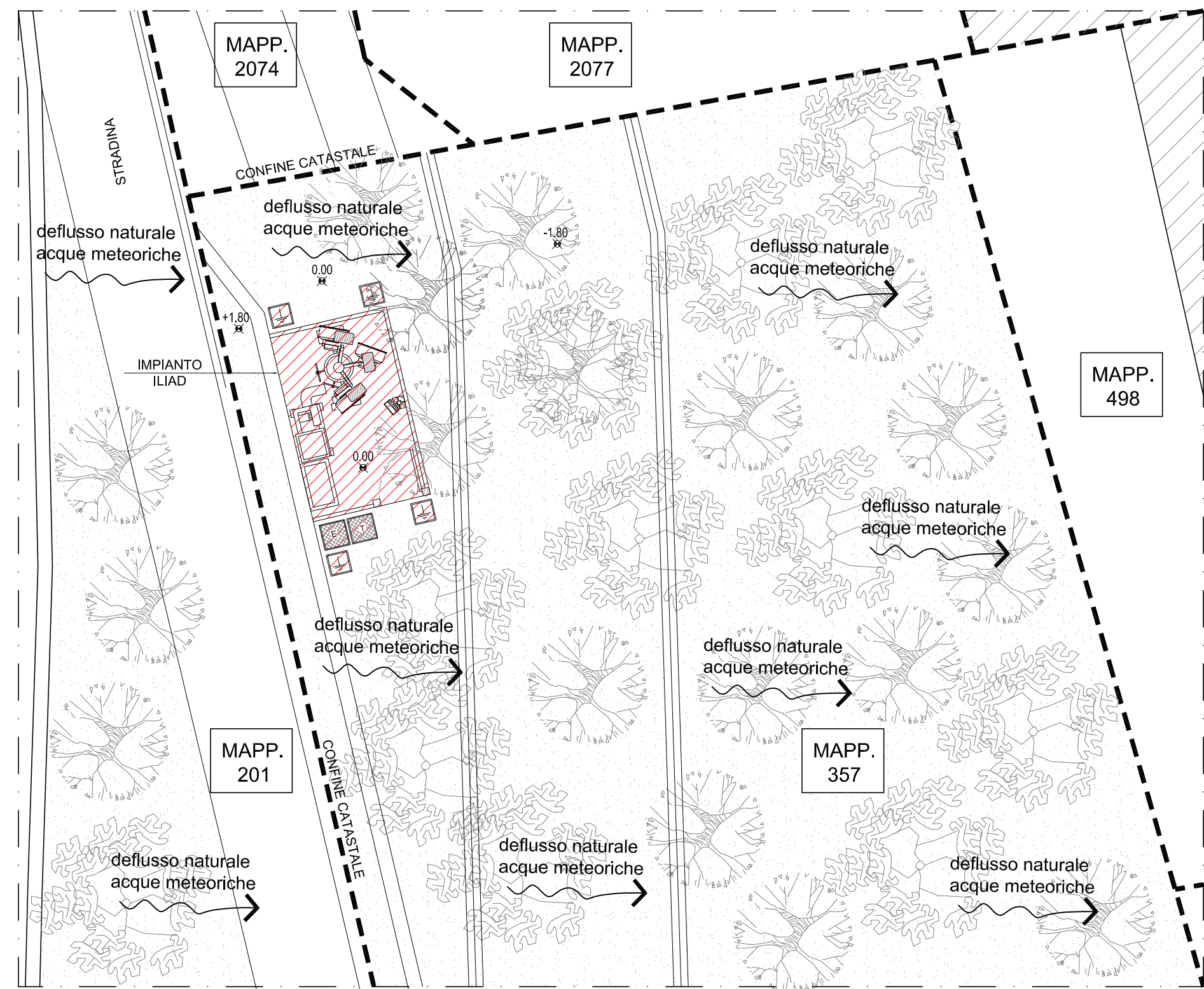


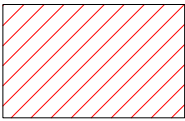
ALBERI ESISTENTI NELL'INTORNO
DELL'AREA OGGETTO DI INTERVENTO

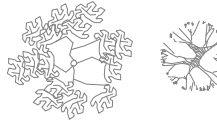


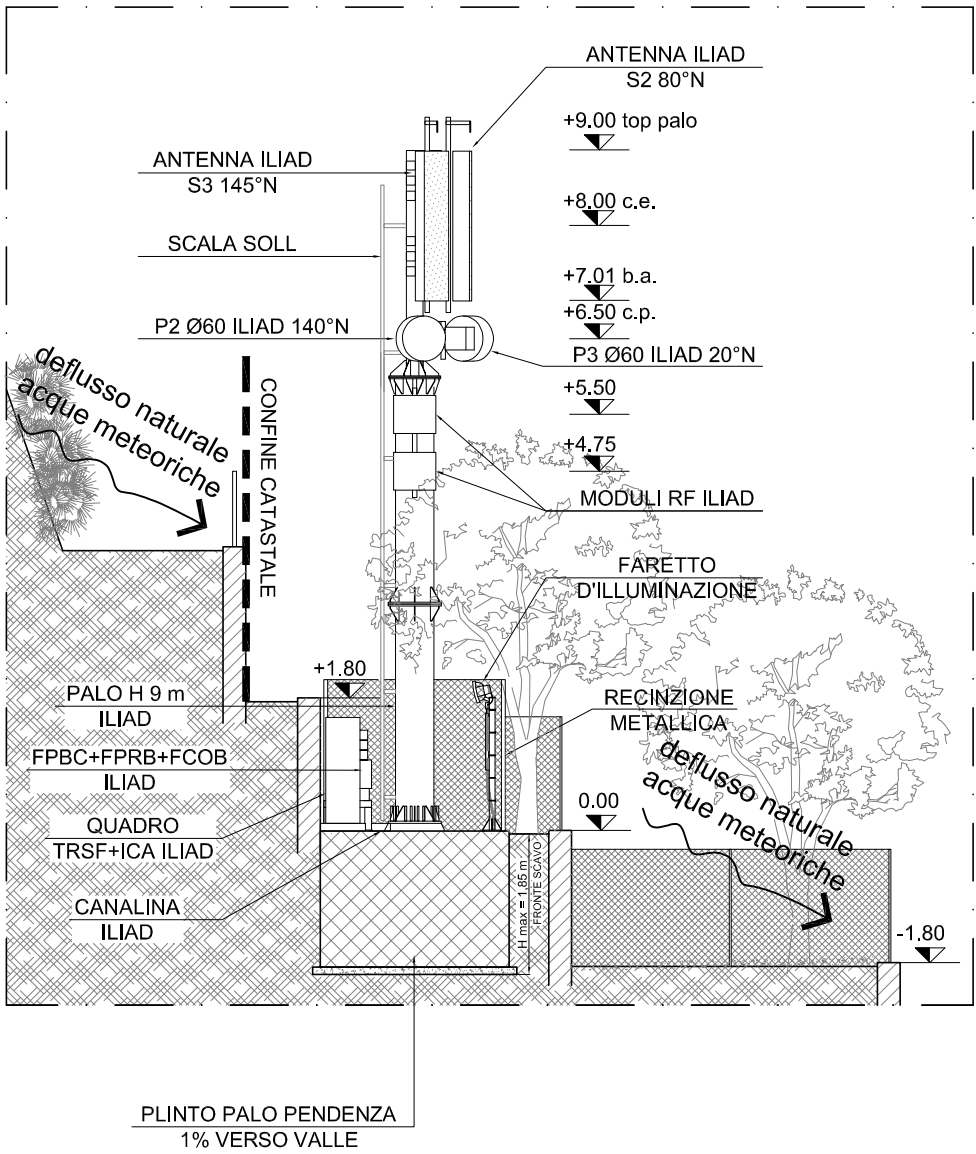
 		PROGETTO DI MASSIMA PER LA REALIZZAZIONE DI STAZIONE RADIO BASE AL SERVIZIO DELLA RETE DI TELEFONIA MOBILE DI ILIAD ITALIA S.P.A., IN COMUNE DI LAIGUEGLIA (SV), VIA NOVARA 20 (N.C.T. FG. 4, MAPP. 357)		
Codice Impianto: SV17053_002	PROGETTISTA: Arch. Stefano Camarda  Tecnologia e Costruzioni s.r.l. Viale Dante 49/4 - 16039 Sestri Levante (GE)	Oggetto tavola: SISTEMAZIONE AREE SCOPERTE QUANTIFICAZIONE E VERIFICA ZONE IMPERMEABILIZZATE	Febbraio 2020	Tavola n.
Nome Impianto LAIGUEGLIA OVEST		Localizzazione: Comune di Laigueglia (SV), Via Novara 20 (N.C.T. FG. 4, MAPP. 357)	Scala: 1:1000	A08

SCHEMA DEFLUENZA ACQUE
Scala 1:100



 ZONA IMPERMEABILIZZATA = 17 mq
SUPERFICIE LOTTO INTERESSATO = 1055 mq
14.4 mq < 10% di 1055 mq (= 105.5 mq)
VOLUME SCAVO 21 mc < 100 mc

 ALBERI ESISTENTI NELL'INTORNO
DELL'AREA OGGETTO DI INTERVENTO



iliad **telebit**
we connect your future

Codice Impianto:
SV17053_002

Nome Impianto
LAIGUEGLIA OVEST

PROGETTISTA:
Arch. Stefano Camarda

T&C
Tecnologia e Costruzioni s.r.l.
Viale Dante 49/4 - 16039
Sestri Levante (GE)

PROGETTO DI MASSIMA PER LA REALIZZAZIONE DI STAZIONE RADIO BASE AL SERVIZIO DELLA RETE DI TELEFONIA MOBILE DI ILIAD ITALIA S.P.A. , IN COMUNE DI LAIGUEGLIA (SV), VIA NOVARA 20 (N.C.T. FG. 4, MAPP. 357)		
Oggetto tavola: SCHEMA DEFLUENZA ACQUE	Febbraio 2020	Tavola n. A09
Localizzazione: Comune di Laigueglia (SV), Via Novara 20 (N.C.T. FG. 4, MAPP. 357)	Scala: 1:100	

Progetto di installazione di impianto tecnologico di radiotelecomunicazioni per telefonia cellulare

Sistema
5G700/UMTS900/LTE1800/UMTS2100/LTE2600

“Documentazione Fotografica”

Codice Sito	SV17053_002
Nome Sito	LAIGUEGLIA OVEST
Indirizzo	Via Novara 20
Comune	Savona
Provincia	SV
Data documento	28/02/2020
Versione doc.	01

Il richiedente

iliad
Iliad Italia S.p.A.

Il Progettista

T&C

Tecnologia e Costruzioni srl

Arch. Stefano Camarda

Viale Dante 49/4 16039 Sestri Levante (GE)

Tel fax 0185 43290

e-mail: info@tecnologiaecostruzioni.it

PEC: tecnologiaecostruzioni@pec.it



FOTO SATELLITARE
(PUNTI DI RIPRESA FOTOGRAFICA)



Il richiedente

iliad

Iliad Italia S.p.A.

Il Progettista
T&C

Tecnologia e Costruzioni srl
Arch. Stefano Camarda
Viale Dante 49/4 16039 Sestri Levante (GE)
Tel fax 0185 43290
e-mail: info@tecnologiaecostruzioni.it
PEC: tecnologiaecostruzioni@pec.it



Foto 1 – Vista panoramica da Ponente



Foto 2 – Vista panoramica da Levante



Il richiedente

iliad

Iliad Italia S.p.A.

Il Progettista

T&C

Tecnologia e Costruzioni srl

Arch. Stefano Camarda

Viale Dante 49/4 16039 Sestri Levante (GE)

Tel fax 0185 43290

e-mail: info@tecnologiaecostruzioni.it

PEC: tecnologiaecostruzioni@pec.it

telebit
we connect your future

Foto 3 – Vista area d'intervento



Foto 4 – Vista area d'intervento dall'alto



Il richiedente

iliad

Iliad Italia S.p.A.

Il Progettista
T&C

Tecnologia e Costruzioni srl
Arch. Stefano Camarda
Viale Dante 49/4 16039 Sestri Levante (GE)
Tel fax 0185 43290
e-mail: info@tecnologiaecostruzioni.it
PEC: tecnologiaecostruzioni@pec.it

telebit
we connect your future

Foto 5 - Vista panoramica da Via Roma



Fotomontaggio



Il richiedente

iliad Iliad Italia S.p.A.

Il Progettista
T&C

Tecnologia e Costruzioni srl
Arch. Stefano Camarda
Viale Dante 49/4 16039 Sestri Levante (GE)
Tel fax 0185 43290
e-mail: info@tecnologiaecostruzioni.it
PEC: tecnologiaecostruzioni@pec.it

telebit
we connect your future